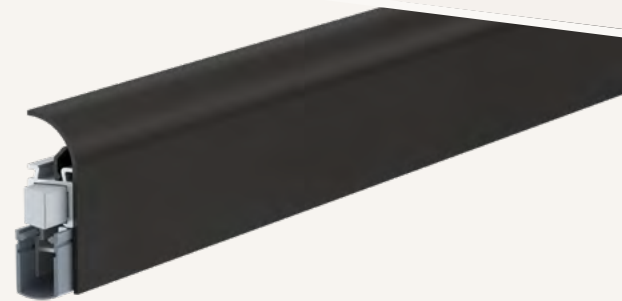




Schall-Ex® Applic A C-34

1-669

- / klipsbares Abdeckprofil
- / verdeckte Schrauben



TECHNISCHE DATEN

Funktion	Drehflügeltür
Türenmaterial	Holz, Kunststoff
Anwendung	Innentür
Verwendbarkeit (zertifiziert)	Schallschutz, Rauchschutz, Feuerschutz, Barrierefreiheit
Auslösung	1 seitig
Auslöser	Auslösefalle
Auslöser klipsbar	ja
Material Außenprofil	Aluminium
Oberfläche	bronze elox (C-34)
Material Dichtprofil	Silikon selbstverlöschend

MAßANGABEN

Dichtung: Breite x Höhe	14,5 mm x 46 mm
Lieferlänge min.* - max	235 mm - 1333 mm
Standardlänge	805, 930, 1055 mm
Kürzbarkeit Standardlängen	125 mm
Hub	11 mm

MONTAGE

Montageart	vorschrauben
Befestigung	FS - Front/Fläche-Schrauben Spanplattenschraube 3,5x32
Druckplatte erforderlich	ja
Zubehör enthalten	5126

