



## Doppeldicht M-12/35

### 1-392

- / schmale Schallschutzdichtung
- / einseitige Auslösung
- / bandseitiger Auslöseknopf
- / stufenlose Feineinstellung
- / zur Verwendung von Mehrfachverriegelung



### TECHNISCHE DATEN

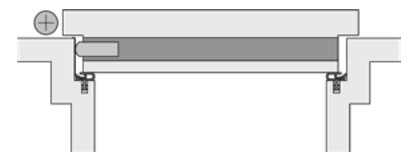
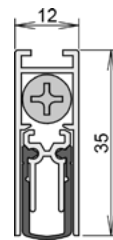
Funktion	Drehflügeltür
Türenmaterial	Holz
Anwendung	Innentür
Verwendbarkeit (zertifiziert)	Schallschutz, Rauchschutz, Feuerschutz, Barrierefreiheit
Auslösung	1 seitig
Auslöser	Auslöseknopf
Auslöser klipsbar	ja
Material Außenprofil	Aluminium
Oberfläche	pressblank
Material Dichtprofil	Silikon, selbstverlöschend

### MAßANGABEN

Dichtung: Breite x Höhe	12 mm x 35 mm
Lieferlänge min.* - max	235 mm - 1335 mm
Standardlänge	708, 833, 958, 1083, 1208 mm
Kürzbarkeit Standardlängen	125 mm
Hub	11 mm

### MONTAGE

Montageart	einnuten
Befestigung	WS - Winkel-Schrauben Spanplattenschraube 3x16
Druckplatte erforderlich	ja
Zubehör enthalten	5220



\* min. Lieferlänge nicht kürzbar